

# Fonds de créances mondiales CIBC

## Pourquoi investir dans ce fonds?

### Potentiel de revenu supérieur

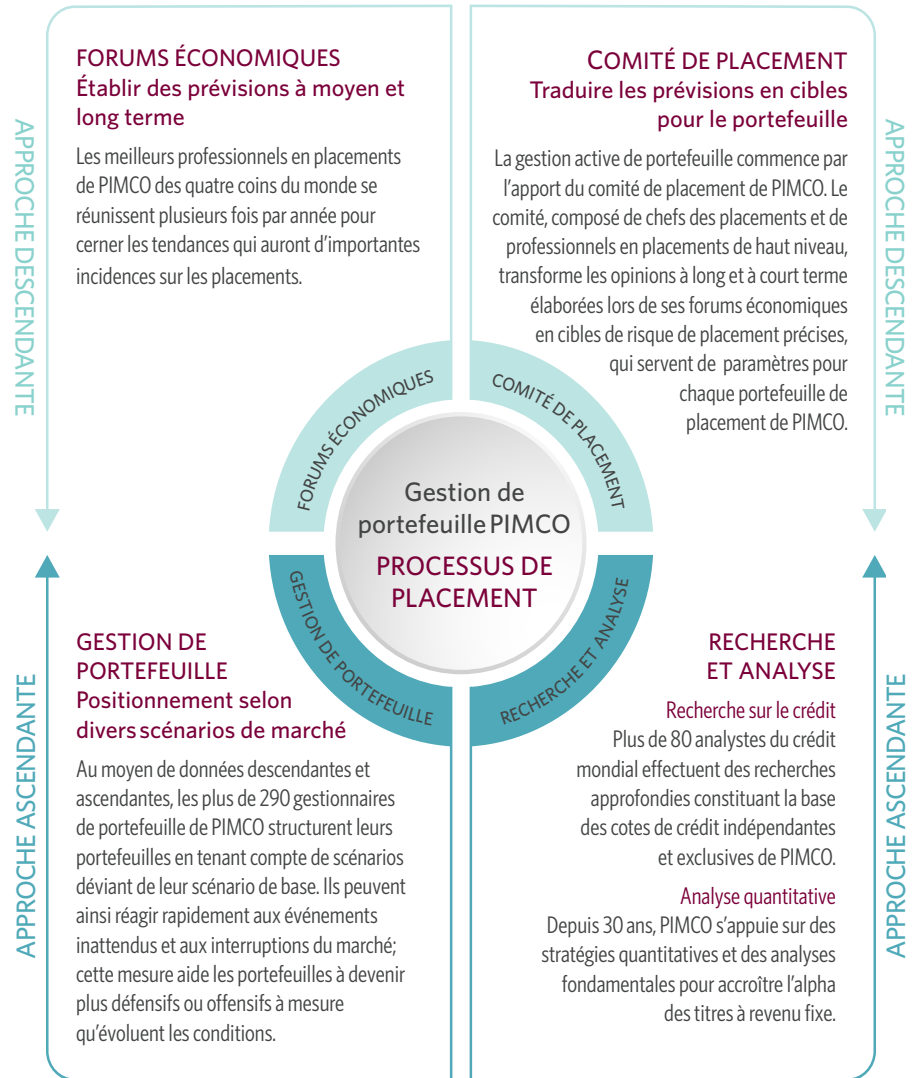
Le fonds peut tirer parti d'un ensemble d'occasions mondiales, en se concentrant sur les secteurs obligataires qui peuvent offrir un avantage supplémentaire sur le plan du revenu par rapport aux obligations d'État des marchés développés. Ces secteurs comprennent principalement les obligations de sociétés de première qualité, les obligations à rendement élevé et les obligations des marchés émergents, ainsi que d'autres titres de créance qui semblent offrir une valeur relative.

### Une approche dynamique et souple

L'équipe de gestion du fonds dispose de la souplesse nécessaire pour ajuster ses pondérations sectorielles en fonction de l'évolution des marchés et de la conjoncture économique. Cette approche dynamique permet au fonds d'être défensif tout en profitant simultanément d'occasions de revenu intéressantes dans diverses régions et qualités de crédit.

### Solides rendements ajustés au risque

La répartition sectorielle est guidée par les perspectives de PIMCO à l'échelle mondiale. PIMCO privilégie ce qu'elle considère comme les occasions de rendement les plus attrayantes, tout en limitant l'exposition aux secteurs offrant une valeur relative moins intéressante ou un risque de baisse plus élevé. Avec le temps, son approche diversifiée s'est traduite par des rendements ajustés au risque intéressants.



## Aperçu du fonds

Objectif de placement	Convenance pour l'investisseur	Risque
Maximiser le revenu courant et procurer des gains en capital modérés. Le Fonds investit principalement dans des titres à revenu fixe de première qualité autres que canadiens, qui sont largement diversifiés à l'échelle des secteurs, des émetteurs et des régions.	<ul style="list-style-type: none"> <li>À la recherche d'un revenu et d'une croissance modérée du capital</li> <li>À la recherche de placements dans des secteurs diversifiés à l'échelle mondiale procurant une qualité et un rendement supérieurs</li> <li>Horizon de placement de moyen à long terme</li> </ul>	Faible

## PIMCO : Stratégies de titres à revenu fixe pour toutes les conditions des marchés

Lancée en 1971 à Newport Beach, en Californie, PIMCO a fait connaître aux investisseurs une approche axée sur le rendement total pour les titres à revenu fixe. Depuis plus de 50 ans, elle travaille sans relâche pour aider des millions d'investisseurs à atteindre leurs objectifs, sans égard aux conditions changeantes des marchés.

### Stratégie de placement

Le processus de placement de PIMCO utilise les approches descendante et ascendante pour sélectionner les placements, dans le but de combiner les perspectives sur le plan économique et global (descendante) et sur le plan des titres (ascendante), afin d'ajouter de la valeur avec constance au fil du temps tout en maintenant des niveaux de risque acceptables pour le portefeuille.

- **Stratégies descendantes** —Elles mettent l'accent sur la durée, le positionnement sur la courbe des taux, la volatilité et la rotation sectorielle. Ces stratégies sont fondées sur les perspectives à long terme de PIMCO quant aux forces susceptibles d'influer sur l'économie et les marchés financiers au cours des trois à cinq prochaines années, ainsi que sur leurs perspectives cycliques sur un horizon de six à neuf mois.
- **Stratégies ascendantes** —Elles guident notre processus de sélection des titres et facilitent l'identification et l'analyse des titres sous-évalués.

### Fonds de créances mondiales CIBC

**Série A :** ATL5042

**Frais de gestion :** 1,25 %

**Frais d'administration fixes :** 0,10 %

**Série F :** ATL5043

**Frais de gestion :** 0,75 %

**Frais d'administration fixes :** 0,05 %

\*Fonds offert en dollars américains au moyen de l'option d'achat en dollars américains

### PIMCO compte



Plus de 3 120  
employés



Plus de 290  
gestionnaires de portefeuille



Plus de 160  
analystes et gestionnaires  
du risque

Dans le but d'offrir des rendements, des solutions et des services d'investissement supérieurs à ses clients.

# PIMCO

Les placements dans les fonds communs de placement peuvent faire l'objet de commissions, de commissions de suivi, de frais de gestion et d'autres charges. Veuillez lire le prospectus simplifié avant d'investir. Pour obtenir un exemplaire du prospectus simplifié, composez le 1 888 888-3863. Vous pouvez également vous en procurer un exemplaire auprès de votre conseiller. Les fonds communs de placement ne sont pas garantis, leur valeur fluctue souvent et le rendement passé peut ne pas se reproduire. Gestion d'actifs CIBC est une marque déposée de la Banque Canadienne Impériale de Commerce (la Banque CIBC), utilisée sous licence. Le logo CIBC est une marque de commerce de la Banque CIBC. Le présent document et son contenu ne peuvent être reproduits sans le consentement écrit de Gestion d'actifs CIBC inc.